



*lion*STEEL 2014



Massimo Pauletta
Co-owner



Daniele Pauletta
Co-owner

ITALIAN CREATIVITY

Massimo Pauletta, socio e responsabile produzione LionSteel, controlla insieme a Robert Young Pelton, fondatore e proprietario della DPx Gear USA, un coltello HEST nato dalla collaborazione tra le due Aziende.

Massimo Pauletta, LionSteel partner and production manager, with Robert Young Pelton, founder and owner of DPx Gear USA, controls a HEST knife, born of the collaboration between these two Companies.

ORGANIZATION

Artigiano in LionSteel è colui che con sapienti mani e tradizioni antiche modella, perfeziona, affina e nobilita uno dei più antichi compagni dell'uomo: il coltello. Da generazioni si tramanda la conoscenza delle tecniche di lavorazione dei materiali e la passione per questo oggetto, amico dell'uomo, che lo accompagna nel lavoro, nello sport, nella caccia, nella pesca e nelle attività legate alla montagna.

At LionSteel, an artisan is the craftsman that with skilled hands and age-old traditions, crafts, perfects, refines and ennobles one of man's most ancient companions: the knife. Through the generations, knowledge of the techniques used in crafting the materials has been handed down, together with a passion for this object, man's friend, which accompanies him in work, sport, hunting, fishing and in all those activities linked with the mountain.



Gino Pauletta
LionSteel founder

Simone
CNC Manager

TECNOLOGIA

Tutti i componenti di ogni singolo coltello vengono lavorati con macchine a controllo numerico. La costante precisione della lavorazione ci permette di ottenere e di garantire la qualità di ogni pezzo. L'informatica e la tecnologia sono ormai parte integrante del ciclo produttivo LionSteel.



TECHNOLOGY

All the components of each single knife are crafted with numeric control machines. The constant machining precision allows us to obtain and guarantee the quality of each single piece.

The King of **SOLID**® knife

Lionsteel con la nuova tecnologia **SOLID**® Knife, segna una nuova era nei processi di produzione del coltello sportivo. La ricerca della massima resistenza e robustezza del manico trova risposta nella produzione di manichette ottenute da un singolo pezzo.

Il primo ed ormai famoso coltello che propone il manico **SOLID**® è l'SR1 già dal 2010.

Partendo da un parallelepipedo di Titanio ed utilizzando un centro di lavoro a tre assi, con molta fatica, siamo riusciti ad ottenere il primo manico monolitico, un singolo pezzo, un manico **SOLID**®. Non contenti della lavorazione in tre assi, nel 2013, grazie alla nuova tecnologia acquistata in LionSteel, abbiamo introdotto il modello TiSpine. Anche questo coltello è dotato di un manico **SOLID**® in Titanio realizzato con un centro di lavoro a quattro assi che ci permette di lavorare anche il dorso del manico.

Visto che entrambi questi coltelli sono Frame-Lock abbiamo deciso, a fine 2013, di applicare la tecnologia del manico **SOLID**® anche ad altri tipi di funzionamento, nascono così nel 2014 il TM1, coltello chiudibile, con blocco a pompa e manico **SOLID**® in Fibra di Carbonio lavorato 4D ed il coltello a lama fissa M7 con manico **SOLID**® in Micarta lavorato 4D.



Production steps



*With the new **SOLID**® Knife technology, Lionsteel heralds a new era in the utility knife production process. The handles are made of a single piece to achieve the ultimate hard-wearing and sturdy knife handle.*

*The first ever knife to feature the **SOLID**® handle is the now famous SR1, launched in 2010.*

*Starting with a titanium parallelepiped and using a three-centreline machining station, it took us considerable effort to produce the first ever monolithic handle, a single piece, the **SOLID**® knife handle.*

*Not content with the three-centreline machining process, thanks to the new technology acquired by LionSteel, we introduced the TiSpine model in 2013. This knife is also fitted with a **SOLID**® titanium handle, produced with a four-centreline machining station which allows us to machine the spine of the handle as well.*

*Since both these models are Frame-Lock knives, we decided in late 2013 to apply the **SOLID**® handle technology to other operating types also. Hence the launch in 2014 of the TM1 folding knife, with lockback and 4D machined **SOLID**® carbon fibre handle, and the M7 fixed-blade knife with 4D machined **SOLID**® Micarta handle.*





TM1

Following the previous SOLID® SR1 and TiSpine models, both frame lock folding knives, we decided to launch a SOLID® knife with lockback. The task was a challenge, considering our decision to use Micarta and carbon fibre for the monolithic one-piece construction of the handle using four-centreline machining stations. The blade is available either satin finished or black. The clip can be fitted on either side of the handle, making this knife totally ambidextrous. The double spring lock back mechanism ensures greater flexibility in the mechanism and improved durability of the locking system. Design by Molletta.



TM1 CS

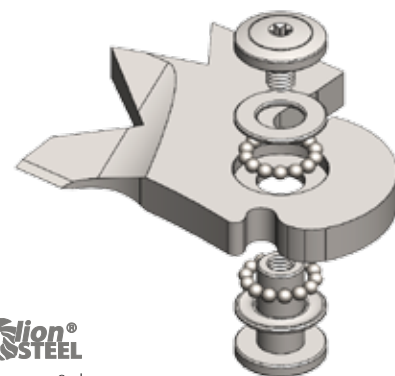


TM1 MB





TM1 is fitted with a glass breaker and a tungsten carbide point. Carbuoro di Tungsteno. To enhance the knife mechanism, it has been supplemented with the IKBS system which envisages ball bearings to facilitate the blade sliding motion.

TM1 è dotato di uno spacca vetri con punta in Carbuoro di Tungsteno. Per migliorare la meccanica del coltello è stato aggiunto il sistema IKBS che prevede dei cuscinetti a sfera che facilitano lo scorrimento della lama.



Lunghezza lama / blade length: 90 mm
 Spessore lama / blade thickness: 4.5 mm
 Lunghezza totale / overall: 205 mm
 Peso totale / total weight: 100 gr
 Acciaio / Steel: Sleiþner Uddeholm 61 HRC
 Manico/Handle: Solid® Micarta or Carbon Fiber
 Peso/Weight: 130 gr. Micarta, 127 gr. Carbon Fiber
 Rompi vetro / Glass breacher: Tungsten Carbide

	MICARTA	CARBON FIBER
	TM1 MS	TM1 CS
	TM1 MB	TM1 CB



TS1 DAMASCUS

La serie TiSpine si arricchisce con le versioni in Damasco. Come il modello SR1 anche questo ha il manico in Titanio SOLID®, 6AL4V lavorato con un centro di lavoro a quattro assi, che permette di ottenere una perfetta ergonomia su tutto il manico. La lama è disponibile in tre versioni di Damasco prodotto da Chad Nichols USA: RainDrop, Lizard e Fate. Disegno di RYP.

The TiSpine range is extended with the Damascus versions. Like the SR1 model, this knife also has a SOLID® 6AL4V titanium handle machined with a four-centrelines station which makes it possible to achieve perfect ergonomics across the entire handle. The blade is available in three versions of Damascus produced by Chad Nichols, USA: RainDrop, Lizard and Fate. Design by RYP.

RYP
DESIGN

Lunghezza lama / blade length: 85 mm
Spessore lama / blade thickness: 3.5 mm
Lunghezza totale / total length: 195 mm
Peso totale / total weight: 100 gr
Titanio: 6AL4V gr 5
Lame / blades: Chad Nichols Damascusw



TS1DL GS
lizard damascus
grey shine Ti



TS1DR GM
raindrop damascus
grey matt Ti



TS1DF GM
fate damascus
grey matt Ti



TiSpine shine



TiSpine

Coltello chiudibile monolitico in Titanio con sistema Frame lock. È disponibile nella versione Lucida od Opaca. Entrambe le finiture sono disponibili in tre differenti colorazioni del titanio. La lama è fatta in acciaio Uddeholm Elmax di una durezza di circa 59-60HRC. La scocca è ottenuta da un pezzo unico completamente fresato a CNC in 4 assi. Coltello disegnato da RYP.

Titanium, monolithic foldable knife with Frame lock system. Available in the Shiny or Matt versions. Both finishes are available in the 3 shades on titanium. The blade is Uddeholm Elmax steel, with a 59-60HRC hardness. The body is a single piece, CNC milled with 4 centrelines. Design by RYP.

TiSpine matt



Lunghezza lama / blade length: 85 mm
Spessore lama / blade thickness: 3.5 mm
Lunghezza totale / total length: 195 mm
Peso totale / total weight: 100 gr
Elmax: C 1.7 / Cr 18 / Mn 0.3 / Si 0.8 / Mo 1 / V 3
Titanio: 6Al4V gr 5



Il coltello viene venduto in un elegante tubo di Plexiglass che permette di ammirare la lavorazione in continuo del Titanio. La scocca è ottenuta da un blocchetto di Titanio 6Al4V. Viene lavorata in continuo con una macchina CNC con quattro assi di lavoro.

The knife is sold in an elegant Plexiglas tube, to showcase the seamless titanium finish. The body is made of a 6Al4V titanium block. Seamlessly worked with a CNC machine on 4 centrelines.



	GREY	GOLD	BLUE
SHINE	TS1 GS	TS1 BS	TS1 VS
	GREY	BRONZE	PURPLE
MATT	TS1 GM	TS1 BM	TS1 VM

SOLID® knife



SR DAMASCUS

La famiglia SR si arricchisce delle versioni lusso con lama in Damasco. La scocca ha una costruzione **SOLID®** monolitica in Titanio Ti6Al4V gr. 5 con sistema di chiusura Frame-lock ricavata da un pezzo pieno di Titanio completamente fresato con centri di lavoro. La lama è costruita con Damasco Inox prodotto in US da Chad Nichols nelle due versioni, Lizard e RainDrop.

*The SR product family is extended with the deluxe versions featuring a Damascus blade. Built with a 5-gram **SOLID®** Ti6Al4V titanium monolithic body fitted with frame lock, made with a solid piece of titanium, milled with machining stations. The blade is built with Stainless Damascus produced in the US by Chad Nichols in two versions: Lizard and RainDrop.*

Il coltello viene venduto in una elegante scatola in legno. In dotazione c'è la clip e la chiavetta di regolazione. *It comes into a nice wooden gift box supplied with a clip and control key.*



SR2DR G
raindrop damascus

SR1DL G
lizard damascus

SR1 original

Lunghezza lama / blade length: 94 mm
Spessore lama / blade thickness: 4.5 mm
Lunghezza totale / total length: 211 mm
Peso totale / total weight: 201 gr
Titanio: Ti6AL4V gr 5

SR2 mini

Lunghezza lama / blade length: 78 mm
Spessore lama / blade thickness: 4 mm
Lunghezza totale / total length: 180 mm
Peso totale / total weight: 139 gr
Titanio: Ti6AL4V gr 5

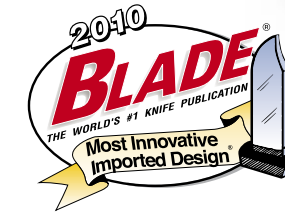
	LIZARD	RAINDROP
SR1 original	SR1DL G	SR1DR G
SR2 mini	SR2DL G	SR2DR G



SR TITANIUM

Coltello chiudibile monolitico in Titanio con sistema Frame lock. È disponibile in due misure di grandezza, entrambe nelle tre versioni di colore del titanio: Grigio, Bronzo e Violetta. La lama è fatta in acciaio Uddeholm Sleipner di una durezza di circa 61HRC. La scocca è ottenuta da un pezzo unico completamente fresato a CNC. Coltello disegnato da Molletta.

Monolithic titanium knife and frame-lock system. It is available in two size, both available in three different colours of titanium: grey, bronze and purple. The blade is made of Uddeholm Sleipner steel and has a hardness of about 61 HRC. The shell is made from a single piece of total CNC machined titanium. Knife designed by Molletta.



SR2 mini

SR1 original



SR1 ORIGINAL

Lunghezza lama / blade length: 94 mm
Spessore lama / blade thickness: 4.5 mm
Lunghezza totale / total length: 211 mm
Peso totale / total weight: 201 gr

SR2 MINI

Lunghezza lama / blade length: 78 mm
Spessore lama / blade thickness: 4 mm
Lunghezza totale / total length: 180 mm
Peso totale / total weight: 139 gr

Sleipner: C 0.9 / Si 0.9 / Mn 0.5 / Cr 7.8 / Mo 2.5 / V 0.5
Titanio: 6Al4V gr 5

	GREY	BRONZE	PURPLE
SR1 original	SR1 G	SR1 B	SR1 V
SR2 mini	SR2 G	SR2 B	SR2 V

Il coltello viene venduto in una elegante scatola in legno. In dotazione c'è la clip e la chiavetta di regolazione.

It comes into a nice wooden gift box supplied with a clip and control key.



The knife has a RotoBlock safety system patented by LionSteel. With a simple rotation of the Rotoblock you will fix the blade in open position. The titanium toolbar has been reinforced with a hardened steel insert. The supplied key allows you to adjust the blade screw and fix the clip. The screw clip is equipped with glass-breaker.

>RotoBlock system

Il coltello è dotato del sistema di sicurezza RotoBlock, brevetto LionSteel. Con una semplice rotazione della ghiera si blocca la lama in posizione aperta. Il liner in titanio è rinforzato da un inserto in acciaio temperato. La chiavetta in dotazione permette di regolare la vite della lama ed inserire la clip. La vite della clip è dotata del frangi vetro.

900SR1

110 mm chiuso
110 mm closed



SR2

Lunghezza lama / blade length: 78 mm
Spessore lama / blade thickness: 4 mm
Lunghezza totale / total length: 180 mm
Peso totale / total weight: 108 gr
Sleipner: C 0.9 / Si 0.9 / Mn 0.5 / Cr 7.8 / Mo 2.5 / V 0.5
Alluminio Ergal

SR2 A BS



SR2 A GB





SR2 A RS



SR2 A OS



SR-2 mini			BLACK	GREEN	ORANGE	RED
	SATIN BLADE	Lama/blade 76 mm Totale/overall 180 mm	SR2A BS	SR2A GS	SR2A OS	SR2A RS
	BLACK BLADE	Lama/blade 76 mm Totale/overall 180 mm	SR2A BB	SR2A GB	SR2A OB	SR2A RB

SR ALUMINIUM

Versione Legend del modello SR con scocca monolitica in Alluminio Ergal. Disponibile con finitura satinata o MilSpec, nero chimico. L'alluminio anodizzato in quattro differenti colori: Nero, Verde, Rosso ed Arancione. La scocca in alluminio permette di ottenere un coltello più leggero del fratello in Titanio. Viene confezionato in una scatola di cartone con chiavetta per la regolazione della tensione della lama.

Legend version of the SR model with single-piece shell in Ergal Aluminium. Available in satin or MilSpec finish, chemical black. The anodised aluminium used comes in four different colours: Black, Green, Red and Orange. The aluminium shell results in a lighter knife than its Titanium "brother". It comes packed in a cardboard box and is equipped with a tool for adjusting the blade's tension.

SR1

Lunghezza lama / blade length: 94 mm
Spessore lama / blade thickness: 4.5 mm
Lunghezza totale / total length: 211 mm
Peso totale / total weight: 158 gr
D-2: C 1.5-1.6 / Cr 11-12 / Mn 0.35 / Si 0.3 / Mo 0.75 / V 1
Alluminio Ergal

SR 2 mini



SR 1 original



SR-1 original			BLACK	GREEN	ORANGE	RED
	SATIN BLADE	Lama/blade 94 mm Totale/overall 211 mm	SR1A BS	SR1A GS	SR1A OS	SR1A RS
	BLACK BLADE	Lama/blade 94 mm Totale/overall 211 mm	SR1A BB	SR1A GB	SR1A OB	SR1A RB



OPERA

La serie del modello Opera viene arricchita con la versione lama in Damasco inox Heinskgringla. È disponibile con manico in Ulivo, Montone, Cervo ed in Madreperla Australiana ed Abalone.

Opera's series will be enriched by a new version made on Damascus Inox Heinskgringla. It will be available in Olive wood, Ram Horn, Stag and Australian Mother of Pearl with Abalone.



8800D MOP



8800D MN



8800D CE

Max
DESIGN



MOTHER OF PEARL & ABALONE




RAM HORN



STAG



OLIVE WOOD

	8800D MOP	Lama / blade 74 mm Totale / overall 177 mm	8800D MN	Lama / blade 74 mm Totale / overall 177 mm	8800D CE	Lama / blade 74 mm Totale / overall 177 mm	8800D UL	Lama / blade 74 mm Totale / overall 177 mm
---	------------------	---	-----------------	---	-----------------	---	-----------------	---

OPERA D2

Durante gli ultimi mesi del 2006 abbiamo iniziato a collaborare con Max, volevamo arricchire il nostro catalogo con alcune linee tipicamente Italiane firmate da uno dei più prestigiosi artigiani nazionali. Sono nati così OPERA e SKINNER.

In the last few months of 2006 we started working with Max, we wished to extend our catalogue with some typically Italian lines designed by one of the most prestigious Italian artisans. Thus, OPERA and SKINNER were created.



8800 CO



8800 CB



8800 UL

Max
DESIGN



	STAG	COCOBOLO WOOD	OLIVE WOOD
	8800 CE Lama/blade 74 mm Totale/overall 177 mm	8800 CB Lama / blade 74 mm Totale / overall 177 mm	8800 UL Lama / blade 74 mm Totale / overall 177 mm

BIG OPERA D2

OPERA è un coltello chiudibile a linea classica con sistema di blocco lama a pompa. La lama è in D2 con arrotatura filo rasoio e finitura satinata. È disponibile con cartelle in acciaio e manico integrale.

OPERA is a jack-knife with a classic line and a pump operated blade-blocking system. The blade is in D2 with razor edge sharpening and satin finish. It is available with steel layers and full handle.



8810 CE



8810 CB



8810 UL

Max
DESIGN

BIG OPERA



OPERA



	STAG	COCOBOLO WOOD	OLIVE WOOD
	8810 CE Lama / blade 90 mm Totale / overall 210 mm	8810 CB Lama / blade 90 mm Totale / overall 210 mm	8810 UL Lama / blade 90 mm Totale / overall 210 mm

OPERA G10

Il modello Opera si presenta nel 2012 con una veste più tattica rispetto alle precedenti versioni. La lama è in acciaio D2.

I manici sono in G10 in quattro differenti colori: Nero, Verde, Sabbia ed Arancione.

Per quest'ultima versione la lama ha una finitura nera in Ptfè.

Rispetto alla versione originale è stato aggiunto il piolino sulla lama che ne permette l'apertura con una sola mano.

In 2012, the Opera model presents itself in a more tactical guise compared with the previous versions. The blade is in D2 steel.

Handles are in G10 and come in four different colours: Black, Green, Sand and Orange.

For this latter version, the blade is finished in black Ptfè.

Compared with the original version, the blade has been fitted with a pin that allows single-handed opening.



8800 BK



8800 GN



8800 SN



8800B OR

Max
DESIGN

Lunghezza lama / blade length: 74 mm
Lunghezza totale / total length: 177 mm
D-2: C 1.5-1.6 / Cr 11-12 / Mn 0.35 / Si 0.3 / Mo 0.75 / V 1

BIG OPERA G10

OPERA è un coltello chiudibile a linea classica con sistema di blocco lama a pompa.

La lama è in D2 con arrotatura piana e finitura satinata.

Anche la versione Big è disponibile nelle quattro diverse versioni colorate del G10. Entrambe le misure sono dotate della clip.

OPERA is a folding knife on a classic line, with pump blade-locking system. The blade is in D2 with flattened sharp edge and satin finish. The Big version is also available in the four different coloured versions as for the G10. Both sizes are equipped with clip.



8810 BK



8810 GN



8810 SN



8810B OR

Max
DESIGN

Lunghezza lama / blade length: 90 mm
Lunghezza totale / total length: 210 mm
D-2: C 1.5-1.6 / Cr 11-12 / Mn 0.35 / Si 0.3 / Mo 0.75 / V 1

MINI DAMASCUS



8210D UL

8210D CB

Heimskgringla damascus stainless steel



	Lama/blade 60 mm Totale/overall 145 mm		RAM HORN		OLIVE WOOD		COCOBOLO WOOD
			8210D MN		8210D UL		8210D CB

MINI

Anche per il 2008 si rinnova la collaborazione con MAX, una delle più prestigiose firme dell'artigianato italiano. Nasce così la nuova linea MINI. È disponibile con mostrine in Titanio o in versione manico integrale. La lama è in D2.

Also this 2008 the collaboration with MAX is renewed, one of the most prestigious names in handmade italian products. The new line MINI is born. It is available with Titanium bolster or full handle. The blade is D2.



8210 UL



8200 CB



Max
DESIGN

	COCOBOLO WOOD	OLIVE WOOD
	8210 UL Lama / blade 60 mm Totale / overall 145 mm	8210 CB Lama / blade 60 mm Totale / overall 145 mm
	8200 UL Lama / blade 60 mm Totale / overall 145 mm	8200 CB Lama / blade 60 mm Totale / overall 145 mm



8701 CF

8700 CF

Carbon fiber plus G10 handle



Clip reversibile in acciaio inox 420.

Reversible clip stainless steel 420.

DAGHETTA

Evoluzione militare della storica Daghetta di MAX. Dotata del Sistema LionSteel TOL Tactical Operation lock (patent pending) che permette l'apertura del coltello con una sola mano e il blocco della lama in posizione aperta. Lama in Acciaio D2.

Development of the historical military "Dagha" designed by Max. Equipped with LionSteel TOL Tactical Operation Lock System (patent pending) that allows both the blade opening by one hand and the blade blocking in open position. Blade in D2 Stainless Steel.



8701 G10



8701 AL



8700 G10



8700 AL

Max
DESIGN

				
		CARBON FIBER PLUS G10	BLACK ANODIZED ALUMINIUM	G10
	Lama/blade 80 mm Totale/overall 190 mm	8700 FC	8700 AL	8700 G10
	Lama/blade 80 mm Totale/overall 190 mm	8701 FC	8701 AL	8701 G10

OCS SYSTEM

O.C.S. System: Open and Close Security System.
Nuovo sistema LionSteel (Patent pending) che assicura il blocco automatico della lama sia in posizione aperta che chiusa. Con un semplice movimento del pollice si aziona il blocco liberando la lama.

*O.C.S. System: Open and Close Security System.
New LionSteel System (Patent pending) which ensures the automatic block of the blade both in open and closed positions. With a simple move of your thumb, you can operate the block and free the blade.*



SKINNER

SKINNER chiudibile con blocco è un coltello per cacciatori. La lama è stata studiata appositamente per lo scuoio. Le cartelle interne in acciaio garantiscono una buona robustezza del coltello. Il sistema OCS System garantisce una maggior sicurezza durante la fase di lavoro.

SKINNER is a hunting jack-knife with block. The blade has been designed specially for skinning. The inner layers in steel ensure a good strength of the knife. The knife is equipped with the OCS System to ensure greater safety while working.

Max
DESIGN



8901 CB



8901 UL



8901 G10



	COCOBOLO WOOD		OLIVE WOOD		G10	
	8901 CB	Lama / blade 71 mm Totale / overall 183 mm	8901 UL	Lama / blade 71 mm Totale / overall 183 mm	8901 G10	Lama / blade 71 mm Totale / overall 183 mm

MONEY CLIP

Elegante oggetto costruito con scocca in Titanio. La clip è in acciaio inox temperato. Disponibile con varie versioni di inserti.

Elegant money clip built with titanium body and a stainless steel clip. Available with several different inserts.



PB MN

PB FC

PB MOP

PB RA

PB UL

Available

Ram horn
Carbon Fiber
Mother of Pearl
Brierwood
Olive wood

Disponibile

Corno di montone
Fibra di Carbonio
Madreperla
Radica
Ulivo

Il porta banconote viene venduto in una elegante scatola in legno

It comes with a nice wooden gift box



MONEY CLIP

Elegante oggetto costruito con scocca in Damasco Scrambled. La clip è in acciaio inox temperato. Disponibile in varie versioni di inserti.

Elegant money clip built with Scrambled Damascus body and a stainless steel clip. Available with several different inserts.



PB-D RA

PB-D MOP

PB-D MN

Available

Brierwood
Mother of Pearl
Ram horn

Disponibile

Radica
Madreperla
Corno di montone

Il porta banconote viene venduto in una elegante scatola in legno

It comes with a nice wooden gift box





M7

M7 è il nuovo lama fissa targato LionSteel. Si tratta di un coltello di grandi dimensioni se comparato con gli altri modelli LionSteel. Il nostro obiettivo era quello di costruire un buon coltello multiruolo da campo. Abbiamo quindi deciso di utilizzare un vecchio progetto sviluppato alcuni anni fa con Molletta (Carthago prodotto in serie limitata) e con le dovute modifiche lo abbiamo rimesso in produzione. E' disponibile con manico in Micarta SOLID® lavorato con un centro di lavoro a quattro assi, la lama può essere satinata o nera.

M7 is the new LionSteel fixed-blade knife. Compared with the other LionSteel branded models, it is a large knife. Our goal was to build a good multi-purpose utility knife. So we decided to use an old design developed a few years ago with Molletta (Carthago, a limited series of which was produced) and we re-launched production after due amendments were made to the original design. It is available with a SOLID® Micarta handle machined with a four-centreline station, featuring a satin finished or black blade.



M7 MS



M7 MB

Lama / Blade: 180 mm
 Lunghezza totale / Overall: 315 mm
 Spessore / Thickness: 5.5 mm
 Acciaio / Steel: Sleiþner Uddeholm
 Manico / Handle: Solid Micarta
 Peso / Weight: 407 gr.
 Fodero / Sheath: Cordura + Kydex

Il fodero è in Kydex con supporto in cordura, il passante alla cintura unito con il sistema MOLE garantisce una facile vestibilità.

The Kydex sheath features a cordura lining and a belt loop joined using the MOLE system for guaranteed easy wearability.

M3 UL - olive wood



M3 ST - santos wood



M3 MI - micarta



Lama / Blade: 105 mm
Lunghezza totale / Overall: 235 mm
Spessore / Thickness: 5 mm
Acciaio / Steel: Niolox
Manico / Handle: Ulivo / Legno Santo / micarta
Peso / Weight: 230 gr.
Fodero / Sheath: Cordura or Leather

M3

Dopo il successo del coltello a lama fissa M2 abbiamo deciso di proporre una versione più grande. Rispetto al fratello più piccolo è stato aumentato lo spessore della lama fino a 5 mm e cambiato acciaio, Niolox. Finitura della lama satinata. Le guancette sono il legno di Ulivo, legno Santo e Micarta e sono smontabili. I manici sono lavorati con fresatrici in 3D per permettere di avere una maggiore ergonomia del manico. La tramatura superficiale ne aumenta il grip. Le viti sono in acciaio inox con sistema di serraggio Torx T8.

After the success of the M2 fixed blade knife we decided to propose a larger version. The blade is made of Niolox, it has 5 mm of thickness. The blade is satin finished. The handle is made of Olive wood, Santos wood and black Micarta and they are fixed by stainless steel Torx T8 screws. The handles are worked with a 3D milling machine in order to have a better ergonomic handle. The surface texture allows a better grip. It is sold with a brown leather sheath for all the wood handles and Cordura sheath for Micarta handle.



Questo coltello viene venduto con fodero in vera pelle nelle versioni in legno e fodero in Cordura nella versione Micarta.

It is sold with a brown leather sheath for all the wood handles and Cordura sheath for Micarta handle.

M2

Piccolo coltello da caccia. Disegnato, studiato e sviluppato dal Forum MCKF. La lama è fatta in D2 con spessore 4 mm. Viene venduto con fodero in pelle nella versione in legno e in Cordura per la versione G10.

Small hunting knife created in collaboration with the Italian Forum MCKF. The blade is made of D2 and has 4 mm. thickness. Sold with a leather sheath in the wood version and cordura fabric in the G10 version.



Manico in legno con fodero in pelle
Manico in G10 con fodero in cordura

*Leather sheath with wood handles
Cordura sheath with G10 handles*



M2 UL - olive wood



M2 CB - cocobolo wood



M2 G10

Lama / Blade: 90 mm
Lunghezza totale / Overall: 195 mm
Spessore / Thickness: 5 mm
Acciaio / Steel: D 2
Manico / Handle: Ulivo / Legno Santo / micarta
Peso / Weight: 110 gr.
Fodero / Sheath: Cordura + Kydex

STEAK KNIFE

Steak knife è nato dopo molteplici richieste di cacciatori e appassionati del coltello. Ci chiedevano un coltello non solo da lavoro, da utilizzare durante le fasi della caccia, ma qualcosa di bello da poter usare e mostrare agli amici durante le cene di fine battuta. Il manico è monolitico disponibile in legno di Ulivo.

Steak knife was created after receiving many requests from hunters and knife-lovers. They asked for a knife which could be used not only as working tool for hunting, but also to be shown to friends as a nice object during after-hunting dinners. The handle is monolithic and is available in Olive wood.



9001 UL



9001C UL



9001S UL

	OLIVE WOOD		OLIVE WOOD		OLIVE WOOD
	9001 UL	Lama / blade 105 mm Totale / overall 210 mm		9001S UL	4 pezzi / 4 pieces Lama / blade 105 mm Totale / overall 210 mm
				9001C UL	6 pezzi / 6 pieces Lama / blade 105 mm Totale / overall 210 mm

Il coltello amico e strumento di lavoro

Per un perfetto utilizzo e mantenimento del coltello segui queste semplici regole:
Mantieni sempre il coltello ben affilato, un coltello ben affilato richiede meno forza nell'utilizzo ed è perciò potenzialmente meno pericoloso.
Mantieni sempre ben pulita la zona di bloccaggio del coltello, la sporcizia potrebbe far mal funzionare il sistema di bloccaggio, per pulire questa zona ti consigliamo di utilizzare aria compressa.
In molti dei nostri coltelli è presente acciaio con alte percentuali di carbonio per una migliore tenuta del filo.

Sfortunatamente il carbonio è l'elemento che causa la ruggine. Consigliamo pertanto una pulizia frequente e l'applicazione sulla lama di un leggero strato protettivo di olio.
Hai dei dubbi a cui non trovi risposta? Entra nel sito www.lionsteel.it ti aspetta una sezione dedicata al miglior utilizzo e ai metodi di mantenimento del coltello. Inoltre hai la possibilità di richiederci ulteriori informazioni direttamente via e-mail a cui risponderanno i nostri fidati tecnici nel più breve tempo possibile.

The knife, a friend and a work tool

*For perfect use and maintenance of your knife, please follow these simple instructions:
Keep you knife well sharpened.
A well sharpened knife requires less force to use it and the potential hazard is therefore reduced.
Keep the locking area of the knife clean, dirt may cause the locking mechanism to malfunction.
We suggest to use compressed air to clean this area.
In many of our knives there is steel with a high percentage of carbon, in order to keep them sharp longer.*

*Unfortunately carbon causes rust. Therefore we suggest frequent cleaning and to put a light coat of protective oil on the blade.
Can't find what you are looking for? Visit the site www.lionsteel.it.
You will find a section about the better use and maintenance of your knife.
You can also ask for information directly by e-mail. Our technicians will answer you in the shortest time possible.*

Fatto a mano per gli estimatori

Gino Pauletta dopo mezzo secolo di lavoro nel mondo della coltelleria può sicuramente vantare un bagaglio di professionalità e di esperienza invidiabile. Ma è solo da poco tempo, dopo l'entrata in azienda dei figli Daniele, Gianni e Massimo, che ha potuto dedicarsi alla sua passione principale, creare pezzi unici completamente fatti a mano. Ed è così che da alcuni anni, vicino alla linea commerciale con marchio

LionSteel, è nata una collezione esclusiva, artistica, completamente lavorata a mano e firmata dall'autore. Ma qualcosa di nuovo vi aspetta, Gino Pauletta ha deciso di mettere al vostro servizio la propria abilità per trasformare le vostre idee in realtà. È da oggi infatti possibile trasformare i vostri progetti in un vero e proprio coltello fatto su misura per voi. Contattateci, l'artista è a vostra disposizione.

Hand-made for experts

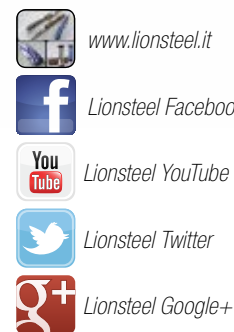
Gino Pauletta after half- century of experience in the world of cutlery undoubtedly has an enviable level of professionalism and experience. But only recently, after his sons Daniele, Gianni and Massimo joined the company, he has been able to dedicate time to his main passion: creating unique pieces that are completely hand made. And so, alongside the commercial brand

with the LionSteel trademark, there has been for some years now an exclusive and artistic collection, completely hand worked and signed by the artist. But there is still more. Gino Pauletta decided to place his skills at your disposal and to turn your ideas into reality. In fact you can now have your projects turned into a real knife, custom – made just for you. Contact us, the artist is waiting to hear from you.





- > **Discover** the LionSteel channels to check our product data sheets. And there is more: you can find updates on the worlds of knives, info on design contests, trade shows, museums and all the news and innovative ideas of the industry.
- > **Register** now to get e-mail updates on LionSteel products, technology and production.
- > **Share** with us your passion and your views on our products. LionSteel gives you the chance to interact by using a social media multi-channel system and make the most of Facebook, Twitter, You Tube and Google +.



LionSteel WARRANTY

LionSteel knives are designed and built for use as cutting tools. Use of our knives for any purpose other than cutting is considered abuse. As with any tools LionSteel knives can wear out. They may also fail to perform if not used or cared for properly. Table test is an abuse of the knife unconditionally voids the knife's warranty.

WARRANTY INFORMATION:

LionSteel warrants that all of our products are free from defects in material and workmanship. If a knife or other product fails to function as it was designed, it should be returned to LionSteel's Warranty Repair Department for examination and evaluation of the problem.

If we determine that there was a defect in materials or workmanship, we will repair or replace it with the same model or one of comparable value at our expense.

If LionSteel determines that the problem with a knife was not due to a defect in materials or workmanship, we will assess our ability to repair the knife and provide a quote for those repair services.

If LionSteel is unable to improve the condition of a knife, we will return it with the recommendation it be retired from use.

LionSteel's warranty policy does not cover any damage caused by disassembly, abuse, misuse, loss, improper handling, alterations, accident, neglect, improper sharpening, or normal wear. Repairs or modifications performed by any source other than LionSteel also unconditionally void the knife's warranty.

All costs associated with shipment to returned product are the responsibility of the customer.

Please contact warranty and repair for more information:
 E-mail: service@lionsteel.it

WHERE TO SEND YOUR KNIFE:

When sending your knife for warranty or repair, please include a description of the problem and how it occurred. Please also provide a name, return address (no P.O. boxes please), a phone number and e-mail. Your knife will be sent by FedEx or parcel mail. Please allow 2-3 weeks for repair processing.

LIONSTEEL SAS

Via dei Fabbri 32
 33085 MANIAGO – PN – ITALY
info@lionsteel.it

QUALITY CERTIFICATE

LionSteel warrants that all of our products are free from defects in material and workmanship. If a knife or other product fails to function as it was designed, it should be returned to LionSteel's Warranty Repair Department for examination and evaluation of the problem.



ACTIVATION OF WARRANTY

- Thank you for your choice; now, please register on line to activate the warranty
- Go to page www.lionsteel.it/warranty
- Follow the procedure to activate the Warranty

For further information on the warranty: www.lionsteel.it/warranty

**MOLLETTA**

Michele Pensato - aka 'molletta', his nickname in Italian – is a very active designer with years of experience. His previous life as an excursion lover and a passion for archaeology had him spending most of his experiences in the great outdoors, where he soon got to understand how a great knife should really be and what it should be capable of achieving.

He led the Nexus production group and the group that was created at the MCKF Forum. A keen student of the steel industry, he stands out for his new approach to the use of materials and experimentation in thermal treatment applications. An advanced user of design software such as Catia, Solidworks, Inventor, he applies FEA to design and aims to create yet more solid and innovative products.

**MAX**

Massimo Salice Sanna: after starting making knives in 1993 as a hobby, soon his passion became a real job and day-to-day activity. Well known for his accurate touch and the eye for details, he is considered one of the first kn s noticed and therefore chosen by LionSteel for his precision and attention to design and mechanical features of the knives he makes. The Opera model was born in 2006, followed by other product families

- Daghetta, Mini and Skinner.

Currently, new designs and projects are under way to be soon put into production.

**RYP**

Robert Young Pelton is an author, journalist and documentary filmmaker. An iconoclast known for his entry into most of the world's conflicts over the last fifteen years, Pelton is known as an adventurer and a witness to conflict. His reputation is built on his interest and ability to enter forbidden, deadly and violent places and emerge with a stunning story. Pelton founded DPx Gear, Inc. in 2011 to create gear based on his needs for equipment in hostile and deadly environments.

Robert Young Pelton and Gianni Pauledta were returning from the IWA trade show in Nuremberg, Germany and Pelton asked Gianni why no one has created the world's simplest and most durable gentleman's knife. Pelton wanted to create the lightest and most elegant knife ever made. Pelton began sketching his concept while driving through the mountains. When they arrived back in Maniago, Italy, LionSteel crew began overcoming the formidable barriers to creating a thin tough folder from a single block of aviation grade titanium alloy. LionSTEEL Ti Spine was born from this pure demand for perfection.

COLLABORATION

Pohl Force: kilone Foxtrot

Nel 2012 nasce la collaborazione con la nota azienda Tedesca PohlForce azione nasce con la produzione del modello chiudibile FoXtrot e si allarga poi anche alla versione a lama fissa, KiloOne.

In 2012 we launched a partnership with the famous German company PohlForce, starting out with the FoXtrot folding model to then include the fixed blade version - KiloOne.

**Spyderco: LionSpy**

Durante l'anno 2011 nasce l'importante collaborazione con la SPYDERCO. Il modello SR1 viene per loro personalizzato unendo il design LionSteel con i segni SPYDERCO universalmente riconoscibili, foro per apertura con una mano.

2011 saw the beginning of the important collaboration with SPYDERCO. The SR1 model is customised for this project by combining the universally recognisable LionSteel design with the SPYDERCO logos and hole for single-handed opening.



T3

**LIONSPY****DPx GEAR : T3**

Collaborazione nata con la produzione del coltello chiudibile frame-lock HEST. A questo chiudibile, durante il 2011, si sono sommati immediatamente altri tre coltelli a lama fissa. Durante il 2012 la famiglia di prodotti LionSteel-DPX si arricchisce di altri modelli chiudibili e fissi portando la gamma completa ad una decina di prodotti. Il modello T3 si distingue nel 2012 con la vincita del premio "Blade".

A collaboration born with the production of the frame-lock HEST folding knife. In 2011, another three fixed-blade knives were immediately added to this folding knife model. During 2012 the family of LionSteel-DPX products was further extended with other folding and fixed-blade models, taking the complete range to about ten products. The T3 Model of 2012 has been recognised in the same year with the 'Blade' award.



CHAD NICHOLS DAMASCUS

Chad ha iniziato a produrre il damasco nel 2003 e dal 2005 lo fa in modo professionale come proprio ed unico lavoro.

Fin dai primi tempi la sua ossessione era quella di riuscire a creare un suo proprio Damasco che avesse da un lato ottime caratteristiche tecniche, date dai buoni materiali di partenza e dall'altro un disegno artistico che si differenziasse da tutti i già esistenti damaschi sul mercato.

Questa sua ossessione per i dettagli gli ha permesso in pochi anni di affermarsi come uno dei migliori produttori di Damasco a livello mondiale. Tutte le barre di Damasco sono completamente fatte a mano da Chad Nichols. E stata proprio questa passione ed attenzione, sia sul prodotto che sull' estetica, che ci ha convinto a scegliere Chad Nichols come nostro partner nella produzione delle lame in Damasco.

Chad began producing damascus in 2003 and turned a hobby into his sole profession since 2005.

From the onset, his obsession was to manage to create his very own Damascus which would on the one hand afford excellent technical characteristics, given the good-quality raw materials, and on the other an artistic design which would stand out from the rest of the existing damascus products on the market.

This obsession for details allowed him in a very short space of time to establish himself as one of the best Damascus producers in the world.

All the Damascus bars are entirely hand-made by Chad Nichols

Indeed, it was this passion and attention to detail, both on the product and on its styling, which convinced us to pick Chad Nichols as our partner in the production of Damascus blades.

STEEL	C: CARBON	CR: CHROMIUM	MN: MANGANESE	SI: SILICON	MO: MOLYBDENUM	V: VANADIUM	NB: NIOBIUM	CO: COBALT
420	0.36 - 0.42	12,5 - 14,5	1	1	0,6			
W.1.4116	0,55	14 - 15	1	1	0,5 - 0,8	0,02 - 0,1		
440 A	0,60 - 0,70	14 - 16	1	0,7	0,4 - 0,8			
440C	0.95-1.2	16-18	1	1	0.75			
N690	1.1	17	1	1	1.1	0.1		1,5
Nilox	0.8	12.7			1.1	0.9	0.7	
Sleipner	0.9	7.8	0.5	0.9	2.5	0.5		
D-2	1.5-1.6	11-12	0.35	0.3	0.75	1		
Elmax	1.7	18	0.3	0.8	1	3		
ATS34	1.05	14	0.4	0.35	4			
154CM	1.05	14	0.5	0.3	4			
BG-42	1.15	14.5	0.5	0.3	4	1.2		

ASSUMPTION OF RISK

By purchasing any item produced by LionSteel, Inc. the buyer assumes responsibility to research and comply with all applicable federal, state, local and international laws related to the ownership, possession, carry, transfer, shipment transport, and use of any LionSteel product. The buyer expressly agrees to indemnify and hold harmless LionSteel, Inc. for all claims resulting directly or indirectly from the purchase, ownership, transportation or use of the item in violation of applicable federal, state and local laws or regulations. LionSteel is not liable for the misuse of any LionSteel knife or product purchased either directly from LionSteel or from a dealer, distributor, or any other party. You must be 18 years of age to purchase LionSteel knives. Information in this catalog is subject to change without notice. LionSteel reserves the right to change or modify products, materials, measurements, technical specifications, pricing and availability.



LionSteel sas

di Pauletta Gino & C.

Via dei Fabbri, 32
33085 Maniago (PN) – Italy
Tel. +39 0427 71984
Fax +39 0427 709032

www.lionsteel.it
info@lionsteel.it